



ИЗВЕЩЕНИЕ О ВЫДЕЛЕ МАШИНО-МЕСТА

Кадастровым инженером Гордеевой Анной Сергеевной, 630154, г. Новосибирск, ул. Титова, 29/1, ooo_geocity@mail.ru, тел. +7(383)355-44-48, № квалификационного аттестата 54-10-30, проводятся кадастровые работы по выделению машино-мест из нежилого помещения с кадастровым номером 54:35:073345:1159, расположенного по адресу: Новосибирская область, г. Новосибирск, ул. Кирова, д. 225:

1. № 034, площадью 20,5 кв.м. Заказчиком данных работ является Казаков Максим Николаевич;
2. № 031, площадью 18,2 кв.м. Заказчиком данных работ является Казакова Надежда Алексеевна;
3. № 183, площадью 20,9 кв.м. Заказчиком данных работ является Клепалова Светлана Геннадьевна;
4. № 023, площадью 17,0 кв.м. Заказчиком данных работ является Коструб Любовь Анатольевна;
5. № 243, площадью 20,5 кв.м. Заказчиком данных работ является Лисюк Вячеслав Сергеевич;
6. № 012, площадью 19,3 кв.м. Заказчиком данных работ является Могилек Таисия Николаевна;
7. № 047, площадью 20,9 кв.м. Заказчиком данных работ является Могилек Таисия Николаевна;
8. № 189, площадью 16,3 кв.м. Заказчиком данных работ является Тангаева Марина Александровна;

Заинтересованным лицам (правообладателям общей долевой собственности) нежилого помещения 54:35:073345:1159 ознакомиться с проектом технического плана образуемого машино-места можно по адресу: Новосибирская область, г. Новосибирск, ул. Титова, 29/1, тел. +7(383)355-44-48.

Обоснованные возражения в отношении местоположения машино-места, в соответствии с частью 3.7 ст. 6 Федерального закона от 03.07.2016 г. № 315-ФЗ "О внесении изменений в часть первую Гражданского кодекса Российской Федерации и отдельные законодательные акты Российской Федерации", направлять кадастровому инженеру по почтовому адресу: 630054, Новосибирская область, г. Новосибирск, ул. Титова, 29/1, либо адресу электронной почты: ooo_geocity@mail.ru. Также возражения необходимо направить в Новосибирский филиал Росреестра по почтовому адресу: 630091, г. Новосибирск, ул. Державина, д. 28, либо адресу электронной почты: 54_upr@rosreestr.ru.

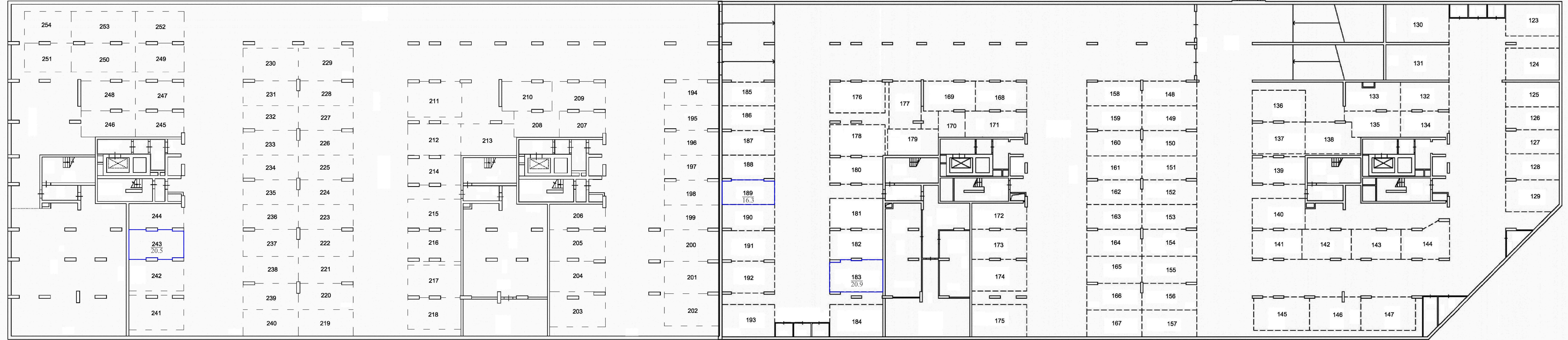
Возражения участников общей долевой собственности в отношении местоположения машино-места принимаются в период с 10.07.2026 г. по 09.08.2026 г.

Фрагмент графической части технического плана образуемых машино-мест:

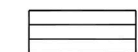
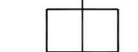


ТЕХНИЧЕСКИЙ ПЛАН ЗДАНИЯ

План этажа

план на отм -7,200



Условные обозначения:

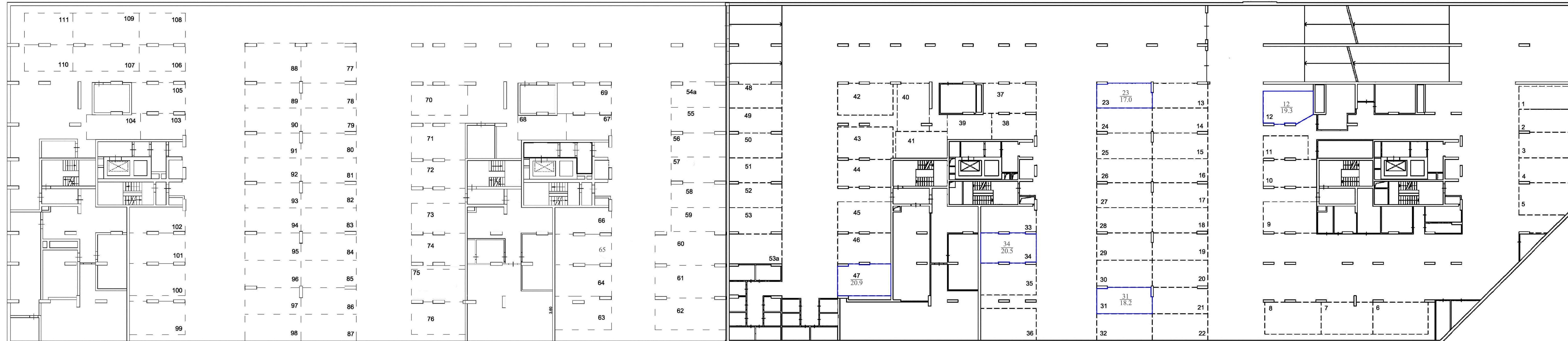
-  - оконный проем;
-  - дверной проем;
-  - контур наружных стен и внутренних перегородок;
-  - контур машиноместа.

Масштаб 1:200

ТЕХНИЧЕСКИЙ ПЛАН ЗДАНИЯ


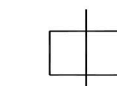


План этажа

план на отм -4,000



Масштаб 1:200

Условные обозначения:

-  - оконный проем;
-  - дверной проем;
-  - контур наружных стен и внутренних перегородок;
-  - контур машиноместа.